



PRESSEMITTEILUNG

Neubau für schauinsland-reisen in Duisburg

Duisburg, 20. September 2016 — Nur zehn Jahre nach dem Umzug in den Innenhafen und fünf Jahre nach dem ersten Anbau wird es in den Räumlichkeiten für die über 380 Mitarbeiter erneut zu eng. In nur 15 Monaten Bauzeit soll auf dem Firmengelände ein 6.600 qm großer weiterer Neubau entstehen, sodass der Duisburger Reiseveranstalter weiter wachsen und expandieren kann. schauinsland-reisen bekennt sich mit dieser Investition zum Standort Duisburg trotz zusätzlicher Gewerbesteuerbelastung in Millionenhöhe.

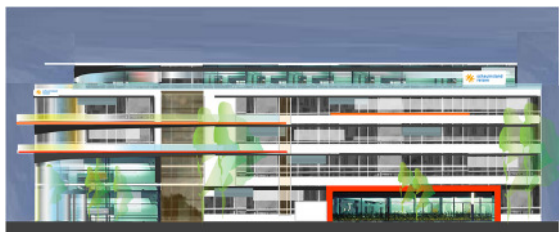
Erst in Kürze wird mit den Bauarbeiten an der Firmenzentrale begonnen, doch bereits jetzt sind Erdarbeiten auf dem Grundstück in Gange, um das Bauvorhaben vorzubereiten. Die Fertigstellung ist für Ende 2017 geplant. Für Gerald Kassner, Geschäftsführer von schauinsland-reisen, ist der weitere Neubau ein wichtiger Meilenstein in der Firmengeschichte: „Der Neubau ist ein Gewinn für schauinsland-reisen, er gibt uns die Möglichkeit weiter zu wachsen und Synergien zu gewinnen. Energetisch wird das fünf-geschossige Gebäude — beispielsweise durch den Einsatz einer Photovoltaikanlage — die höchsten Anforderungen erfüllen.“

Der Reiseveranstalter hatte im letzten Jahr aufgrund der neuen Gewerbesteuerauslegung des Landes Nordrhein-Westfalen und der damit zusammenhängenden Steuerbelastung, die zurückgehen bis ins Jahr 2008/09, die Neubaupläne auf Eis gelegt und sogar eine Verlagerung ins Ausland in Betracht gezogen. Die Differenzen mit den Behörden sollen aber nicht auf den Rücken der Mitarbeiter ausgetragen werden und deswegen bleibt schauinsland-reisen mit seiner Zentrale in Duisburg.

Der Neubau wird oberirdisch vier Stockwerke sowie ein Staffelgeschoss haben, das über eine Eventlounge und Freizeiträume für die Mitarbeiter verfügt. Das neue Gebäude bietet Platz für rund 250 Mitarbeiter. Im Erdgeschoss wird ein Kasino inklusive Küche zur täglichen Verpflegung der Mitarbeiter gebaut. Der großzügig zweigeschossige Foyerbereich, ausgestattet mit Wasser- und Grünflächen, wird über eine wettergeschützte Brücke mit dem bestehenden Firmengebäude verbunden werden. Auf dem Außengelände werden, neben den notwendigen Stellplätzen, Grün- und Wasserflächen entstehen, die für Pausen und Erholungsphasen genutzt werden können und thematisch passend zum Thema „Sonne, Strand und Urlaub“ gestaltet werden.

PRESSEMITTEILUNG

Pressekontakt: Simone Feier-Leist (Pressereferentin),
Telefon: +49 203 99405 810, simone.feier-leist@schauinsland-reisen.de



BU: Der Neubau wird oberirdisch vier Stockwerke sowie ein Staffelgeschoss haben.

Über schauinsland-reisen gmbh

schauinsland-reisen gehört in Deutschland und Europa zu den wichtigsten Touristikunternehmen. Im deutschen Markt belegt der Reiseveranstalter Platz 7 unter den Pauschalreiseveranstaltern. Mehr als 60 Destinationen in Nah und Fern hat der mittelständische, konzernunabhängige Reiseveranstalter mit Sitz in Duisburg aktuell im Angebot – Tendenz steigend. schauinsland-reisen blickt auf eine fast hundertjährige Unternehmensgeschichte zurück. Gerald Kassner, alleiniger Inhaber und Geschäftsführer in der dritten Generation, und sein mehr als 380-köpfiges Team setzen konsequent auf den Reisebürovertrieb, gute Erreichbarkeit und Kundennähe. Das Ergebnis: Urlaub in besten Händen.

Weitere Informationen unter: www.schauinsland-reisen.de